

PROVINHA BRASIL

Avaliando a alfabetização

Nome: _____

CADERNO DO ALUNO

LEITURA • TESTE 1

2016

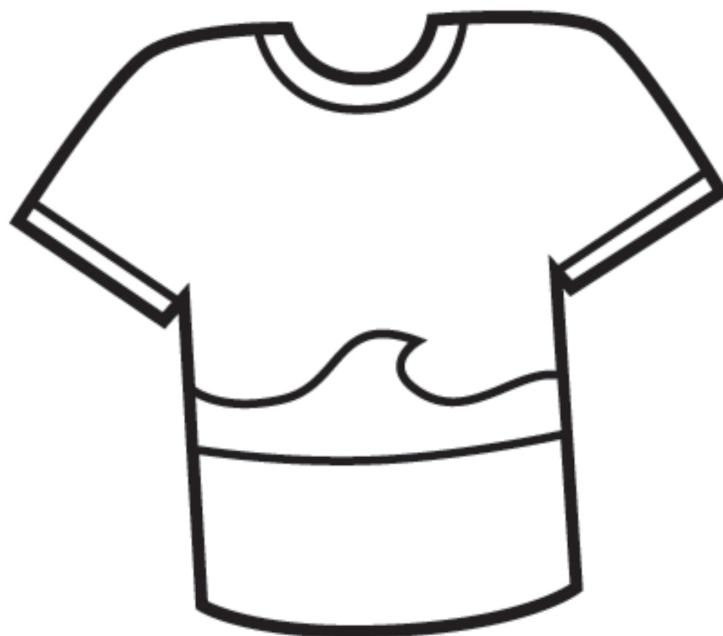
INEP



Ministério da
Educação

GOVERNO FEDERAL
BRASIL
PÁTRIA EDUCADORA

Questão-exemplo



CANETA

CAMISOLA

CAMISETA

CAMIONETA

Questão 1



Z

V

J

F

Questão 2

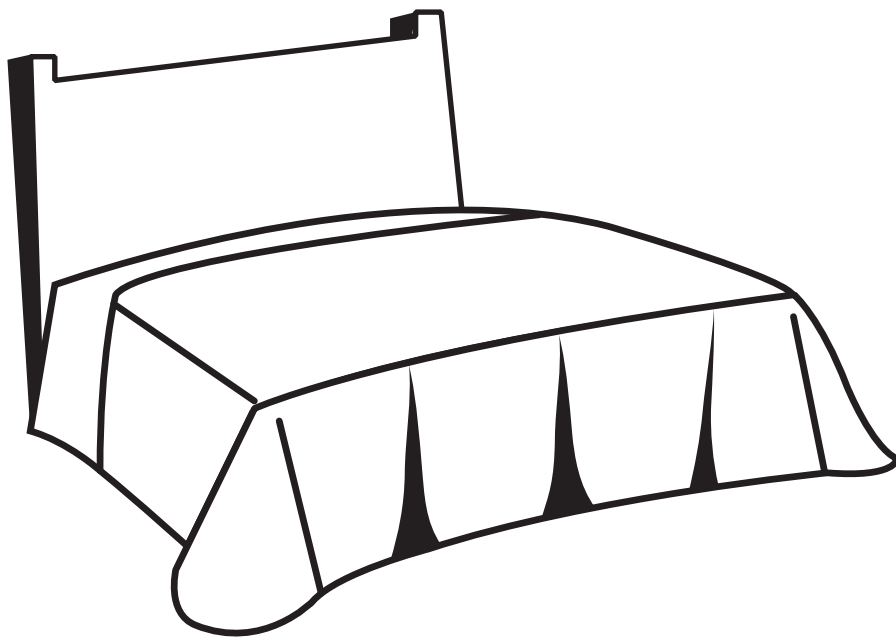
M O P

S G T

M U S

N C U

Questão 3



CAMA

DAMA

FAMA

LAMA

Questão 4

GALO

GATO

GADO

GAGO

Questão 5

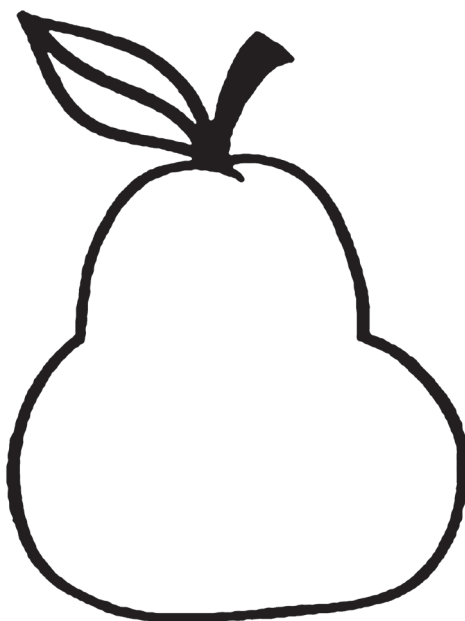


Questão 6



- O MENINO ESTÁ LENDO NA CAMA.
- O MENINO ESTÁ SENTADO NA CAMA.
- O MENINO ESTÁ COMENDO NA CAMA.
- O MENINO ESTÁ DORMINDO NA CAMA.

Questão 7



PERA

PERU

PELO

PELE

Questão 8



I

T

C

Z

Questão 9



- RUTH ROCHA
- WALTER ONO
- O COELHINHO DA PÁSCOA
- O COELHINHO QUE NÃO ERA DE PÁSCOA

Questão 10



- BRINCADEIRA DE SUPER-HERÓI.
- CAMPANHA DE VACINAÇÃO.
- DIVERSÃO NO PARQUE.
- VENDA DE FANTASIAS.

Questão 11

BARATA – GELADEIRA

- Barata – Geladeira
- BATATA – GARRAFA
- Barata – GAZELA
- BALEIA – geladeira

Questão 12

QUEBRA-CABEÇA

MATERIAL

1 FIGURA RETIRADA DE REVISTA OU JORNAL
1 PEDAÇO DE PAPELÃO
COLA
TESOURA



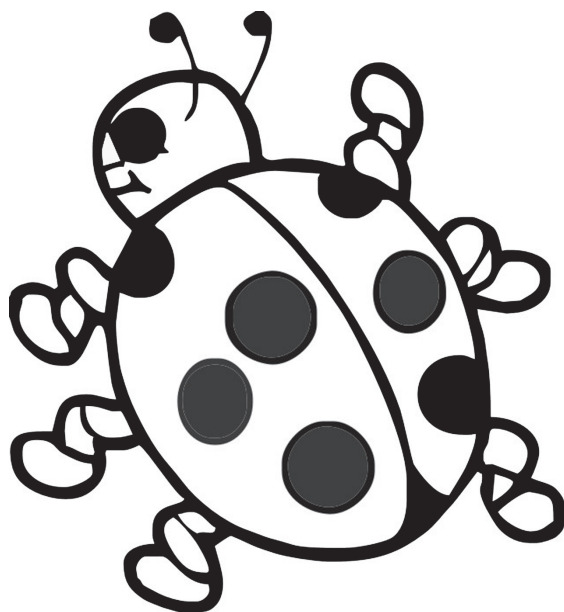
MODO DE FAZER

RECORTE O PAPELÃO DO TAMANHO DA FIGURA. COLE A FIGURA NO PAPELÃO E DEIXE UM TEMPO PARA SECAR. DEPOIS DE SECO, CORTE O PAPELÃO COM A FIGURA EM DIFERENTES FORMAS: QUADRADAS, RETANGULARES OU TRIANGULARES.

PARA BRINCAR É SÓ MISTURAR E DEPOIS MONTAR.

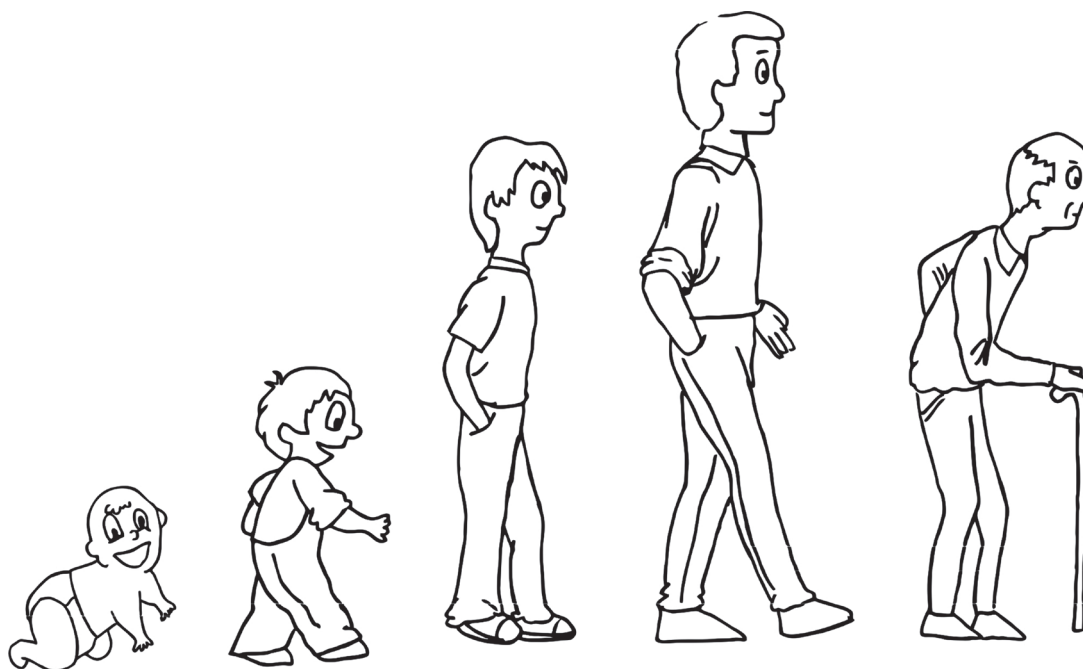
- VENDER UM QUEBRA-CABEÇA.
- ENSINAR A FAZER UM QUEBRA-CABEÇA.
- ENSINAR A BRINCAR COM QUEBRA-CABEÇA.
- ANUNCIAR A BRINCADEIRA COM QUEBRA-CABEÇA.

Questão 13



- JATINHO
- JAQUINHA
- JOANINHA
- JOÃOZINHO

Questão 14



A FIGURA MOSTRA:

- AS PESSOAS BRINCANDO.
- UMA CRIANÇA NA FILA DA ESCOLA.
- UM SENHOR ATRAVESSANDO A RUA.
- AS DIFERENTES IDADES DA PESSOA.

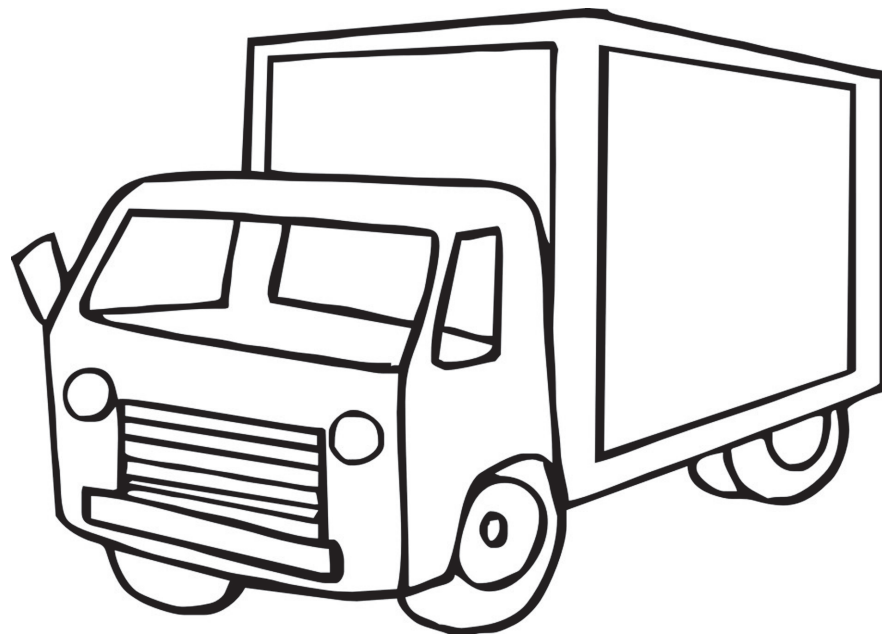
Questão 15

O BRASIL É O MAIOR

O MAIOR CAJUEIRO DO MUNDO TEM AS RAÍZES FINCADAS NA CIDADE DE PARNAMIRIM, A DEZENOVE QUILOMETROS DE NATAL. A ÁRVORE POTIGUAR TEM CERCA DE OITO MIL METROS QUADRADOS – MAIOR QUE UM CAMPO DE FUTEBOL – E PRODUZ QUASE OITENTA MIL CAJUS POR ANO.

- O TAMANHO DO BRASIL.
- O TAMANHO DO CAJUEIRO.
- O TAMANHO DE PARNAMIRIM.
- O TAMANHO DE UM CAMPO DE FUTEBOL.

Questão 16



5

4

3

2

Questão 17

QUAL É A MAIOR BALEIA DO MUNDO?

É A BALEIA-AZUL, QUE TAMBÉM É O MAIOR ANIMAL DO MUNDO. O MAMÍFERO PODE MEDIR DE 20 A 30 METROS E PESAR ATÉ 160 TONELADAS! O CORAÇÃO É DO TAMANHO DE UM CARRO PEQUENO. O PULMÃO? PODE CONTER 5 MIL LITROS DE AR E A BOCA CHEGA A 6 METROS DE LARGURA.

ELA SE ALIMENTA DE PEQUENOS PEIXES, ALGAS E LULAS. SEUS RUÍDOS SÃO OS MAIS ALTOS DO MUNDO E ATINGEM 188 DECIBÉIS – MAIS FORTE DO QUE O SOM DE UM AVIÃO. VISTAS EM TODOS OS OCEANOS, NADAM EM PEQUENOS GRUPOS.

- À BOCA.
- À BALEIA.
- AO AVIÃO.
- AO CORAÇÃO.

Questão 18

BICHO GOSMENTO

POR ONDE PASSA, O CARACOL DEIXA UM RASTRO DE GOSMA. ECA! ANIMAL TERRESTRE, ELE MORA EM LUGARES ÚMIDOS, COMO BOSQUES, JARDINS, HORTAS E PARQUES... POR SER UM BICHO TERRESTRE, ELE RESPIRA AR. UM ORIFÍCIO NA LATERAL DO CORPO LEVA OXIGÊNIO PARA O PULMÃO.

- AMEDRONTAR ALGUÉM.
- DIVERTIR AS CRIANÇAS.
- INFORMAR SOBRE ALGO.
- REFLETIR COM O LEITOR.

Questão 19

A FOCA

QUER VER A FOCA
FICAR FELIZ?
É PÔR UMA BOLA
NO SEU NARIZ.

QUER VER A FOCA
BATER PALMINHA?
É DAR A ELA
UMA SARDINHA.

QUER VER A FOCA
FAZER UMA BRIGA?
É ESPETAR ELA
BEM NA BARRIGA!

- A BOLA.
- A FOCA.
- A BARRIGA.
- A SARDINHA.

Questão 20

ASSIM COMO OS LOBOS, DE QUEM SÃO DESCENDENTES, OS CÃES SE COMUNICAM PELA VOZ. CADA LATIDO É UMA FORMA DE COMUNICAÇÃO E EXISTEM LATIDOS PARA MEDO, RAIVA, FOME, PAQUERA E MUITO MAIS. OUTRA FORMA DE COMUNICAÇÃO É O XIXI! OS CACHORROS DEIXAM A MARCA EM POSTES E ÁRVORES PARA QUE OUTROS CÃES SINTAM O CHEIRO E SAIBAM QUE O LUGAR TEM DONO.

- O CÃO E SUA DESCENDÊNCIA DO LOBO.
- A FORMA DE COMUNICAÇÃO ENTRE OS CÃES.
- O XIXI COMO FORMA DE COMUNICAÇÃO.
- A MARCA DOS CÃES EM POSTES E ÁRVORES.

